

认识川源智能陆上泵系统

川源从服务使用者出发，提供从设备选用、培训、维修保养、备品备件、备机等全生命周期的服务，推出智能水泵系统——实现水泵智能化运行和健康管理。

智能水泵系统比传统用泵可节省40-60%的运维人力投入。

智能水泵系统可有效降低40%以上的设备备品备件数量。

智能水泵系统通过优化运行工况参数，节省30%以上的设备能耗。

1 运转状态实时掌握

设多种传感器选择，实现水泵参数的实时采集、记录及传输，解决了传统水泵没有运行数据的问题，便于实时掌握设备的运转状态。

2 数据传输稳定、安全、可靠

运行数据实时存储管理，避免了故障及断电时数据的丢失。数据传输均通过网关密钥加密，传送到中央集成系统（私有云），确保客户的运行数据安全。

3 智慧物联易于实现

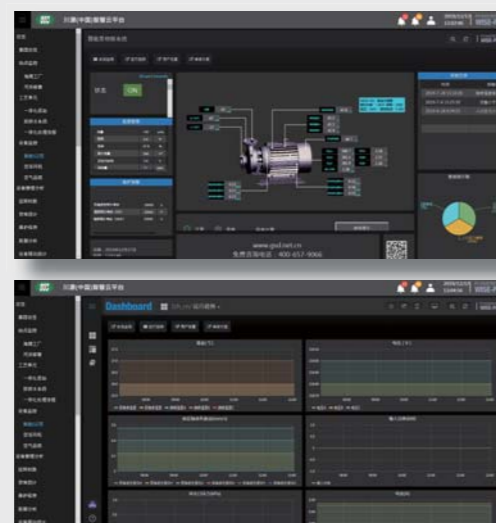
搭配可扩展的物联网关与智慧管理平台系统，可提供客户从设备、感知、传输、监控及决策五个层面的智能服务与应用，实现设备运行远程监控、预知报警、智慧优化的目的。

4 设备健康管理

设备故障可通过手机、平板、计算机网页画面通知，也可通过APP、短信或通讯软件报警，方便管理者远程监控管理设备。另结合人工智能运算分析，将设备运转数据实施大数据运算，诊断出运转健康状况及剩余寿命（RUL），主动提供使用者及技服部门预警、更换配件及维保时机建议，实现预警维护（PDM）。

5 泵系统优化

数据统计、分析、趋势图表等功能结合功率、流量、扬程等效率因素，即能回馈运转期间特性曲线，依需求设定最佳的运转模式，达成节能，更能将能耗参数作为维修落点的依据，实现最佳维修点及设备运转优化的功能。



智能陆上泵

川源拥有丰富的陆上泵设计和制造经验，结合智能水泵系统，确保每一台水泵能够安全、可靠、高效地运行。

- 工业用水
- 污水处理
- 暖通空调循环系统
- 高楼给水
- 设备配套



入口压力/出口压力

实现水泵入口压力、出口压力的实时监测，能回馈运转期间的特性曲线，为水泵的运转优化提供依据。



流量

实现水泵流量的实时监测，能回馈运转期间的特性曲线，为水泵的运转优化提供依据。



电流|电压|功率|功率因数

使用多功能电表 PM300，实现水泵运行电流、电压、功率、功因等电力参数监测，是设备故障告警、能效分析的依据。



TT-300温度讯号转换装置

实现设备温度监测，为设备故障预警提供依据。



电机振动

使用振动规实现电机实时振动指标的监测，提供电机运行状态、报警、预警和专家诊断等的专业数据。多样化的变形设计（锁螺 / 磁吸 / 粘贴 / 探针），完全满足安装现场环境要求。



电动机

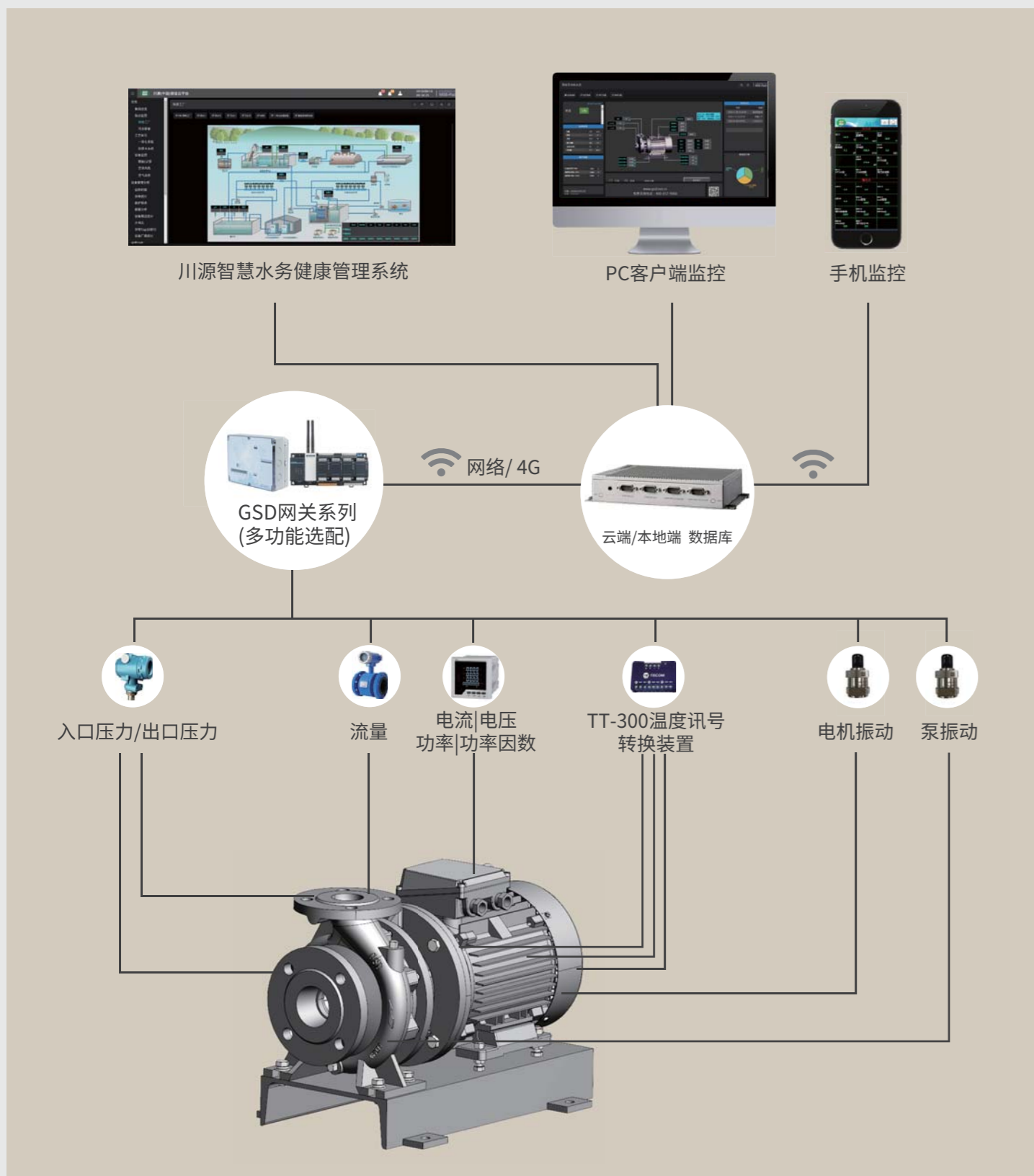
F级绝缘，防护等级IP55。可选配IE3高效电机、IE4超高效电机，使水泵拥有更高效率和寿命，亦可搭配变频器调节电机转速，达到用户工况变化的需求。

泵振动

实现水泵泵体振动的监测，提供水泵运行状态、报警、预警和专家诊断的专业数据。（锁螺 / 磁吸 / 粘贴 / 探针设计）



系统架构



环保设备和技术服务的专业伙伴

川源与其众多合作伙伴共同打造智慧水务管理系统



TECO

ADVANTECH
Enabling an Intelligent Planet

川研环科
GSD Environmental Technology

SSI

S&AH Engineering

☎ 400-657-9066

🌐 <http://www.gsd.net.cn/>

川源(中国)机械有限公司版权所有 all rights reserved. CY-K4



智能陆上泵

INTELLIGENT LAND PUMPS